



RAUS AUS DEM BÜRO - REIN INS LANDSCHAFTSKINO

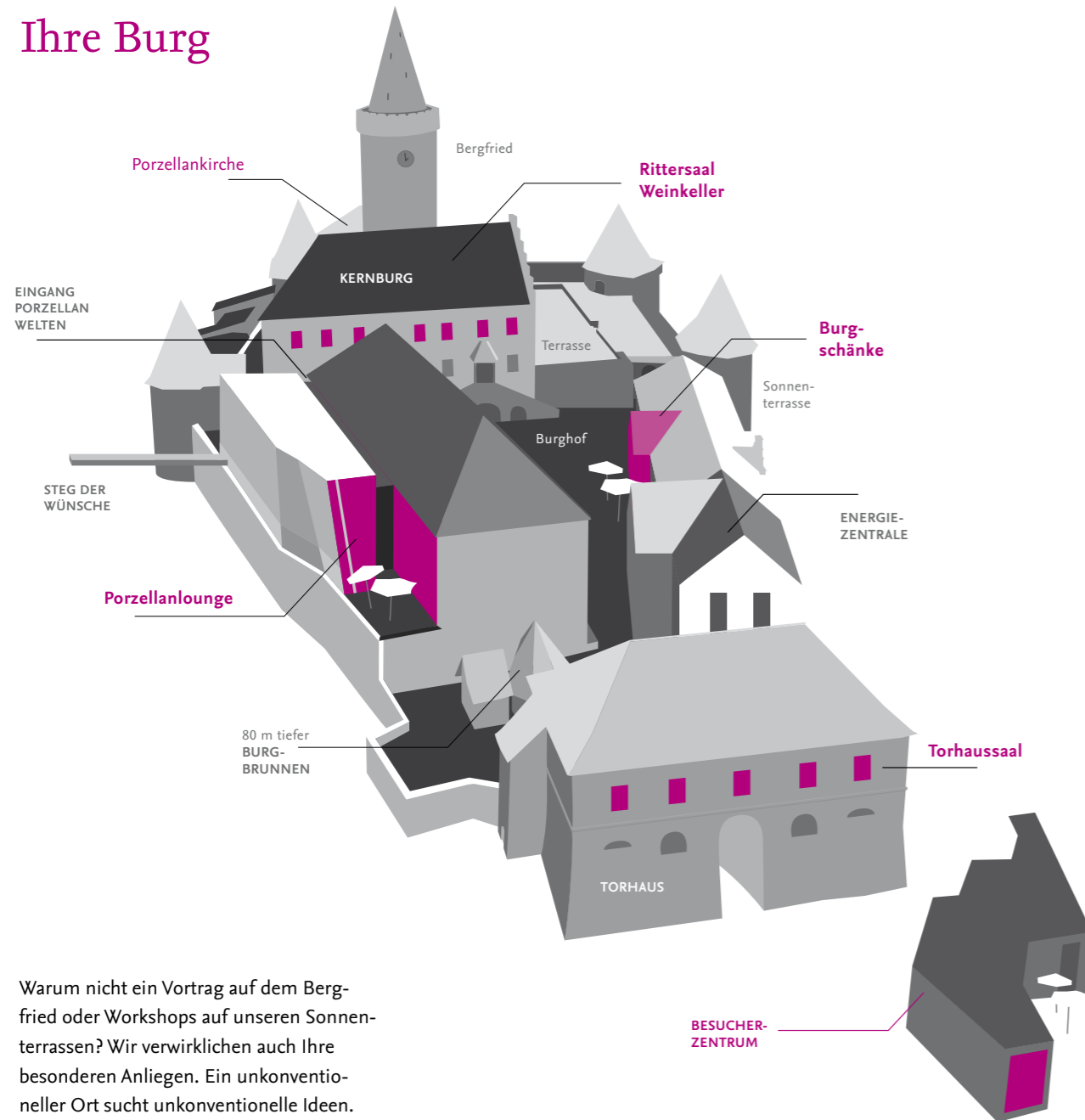
IHRE TAGUNGEN UND FIRMENEVENTS
AUF DER LEUCHTENBURG



Thüringen
-entdecken.de



Ihre Burg



Warum nicht ein Vortrag auf dem Bergfried oder Workshops auf unseren Sonnenterrassen? Wir verwirklichen auch Ihre besonderen Anliegen. Ein unkonventioneller Ort sucht unkonventionelle Ideen.

WARUM LEUCHTENBURG?

Traumhafte Location. Alles aus einer Hand.

Malerisch, 400 Meter über dem Tal gelegen und berühmt für den atemberaubenden Panoramablick, liegt die schönste Höhenburg Deutschlands: die Leuchtenburg. Ob im besonderen Ambiente des historischen Rittersaals oder der modernen Porzellanlounge mit grandioser Aussicht – die Leuchtenburg bei Jena in Thüringen bietet den perfekten Rahmen für Ihre Veranstaltung. Wir organisieren und Sie genießen, egal ob Tagung, Seminar, Workshop oder Hochzeits- und Familienfeier. Ein professionelles Ambiente, abgestimmte Tagungstechnik und regionale Speisen von unserer Küchenchefin machen Ihre Veranstaltung zu einem Highlight. Mit einer Spezialführung als Rahmenprogramm durch unsere Burg oder im einzigartigen Weinberghäuschen am Fuße der Leuchtenburg, können Sie Ihrer Veranstaltung eine persönliche Note verleihen.

Ihre Firmen-Veranstaltung in traumhafter Kulisse auf der Leuchtenburg perfekt für Sie organisiert! Mehr Informationen: verkauf@leuchtenburg.de

Unser Gesamtangebot

TAGUNG.....	6	ERLEBNIS.....	18
GENUSS.....	14	INCENTIVE.....	24
BURGHÖFE.....	16	SERVICE.....	26

WILLKOMMEN

Raus aus dem Alltag –
rein ins Landschaftskino

- ✓ machen Sie die Leuchtenburg zu »Ihrer Burg« mit eigenen Werbeflächen
- ✓ W-LAN in allen Veranstaltungsräumen
- ✓ kostenfreie Parkplätze am Fuße der Burg
- ✓ 560 m² Event- und Tagungsfläche in 6 Locations
- ✓ Veranstaltungen auch auf dem Burghof und den Terrassen
- ✓ Restaurant mit 150 Plätzen
- ✓ Übernachtung in unseren Partnerhotels
- ✓ Stromanschlüsse auf der ganzen Burg
- ✓ Toiletten an allen Räumen
- ✓ in großen Teilen barrierefrei mit Aufzügen
- ✓ Betreuung in deutsch | englisch
- ✓ Shuttleservice zubuchbar

NOMINIERUNG



EUROPEAN MUSEUM
OF THE YEAR AWARD

AUSZEICHNUNG



Thüringer Tourismuspreis
2014 / 2016

MARKETING AWARD

»Leuchttürme der
Tourismuswirtschaft«
2015



ServiceQualität
DEUTSCHLAND

Barrierefreiheit
geprüft





Wir reagieren auf Ihre individuellen Bedürfnisse.



Sie präsentieren auf der schönsten Höhenburg Deutschlands, wir organisieren. In unseren Räumlichkeiten finden regelmäßig Konferenzen, Workshops und Seminare statt. Dabei bieten wir einen

hervorragenden technischen Rahmen. Sie präsentieren Ihren Gästen echtes Landschaftskino auf einer 1000-jährigen Burganlage. Grundlage für unvergessliche Momente und Erfolg.

TAGUNG

Hochfunktionale Ausstattung in modernen Räumlichkeiten

Die technischen Rahmenbedingungen sind das A und O jeder Veranstaltung. Für einen perfekten Ablauf können wir Folgendes zur Verfügung stellen:

- ✓ Qualitäts-Beamer
- ✓ Leinwand
- ✓ Flipcharts
- ✓ Multimedia-Ausstattung
- ✓ Internetzugang in allen Räumen
- ✓ Blöcke und Stifte

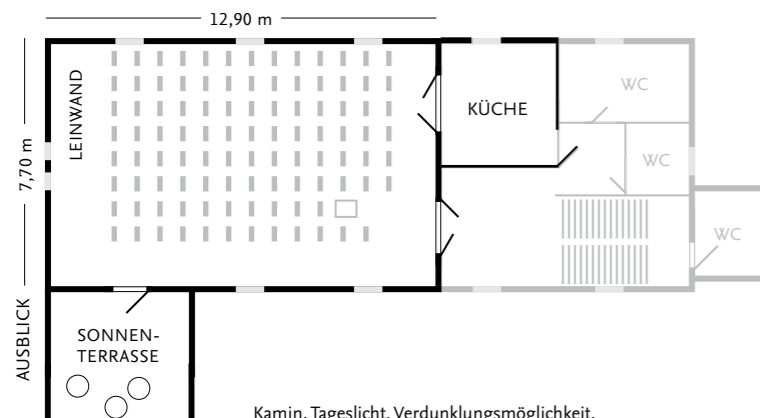
Zusätzlich buchbar

- + PC
- + Stand Mikrofon
- + Funk Headset
- + Moderationskoffer
- weitere Technik auf Anfrage



Torhaussaal

Modern und edel lässt es sich in den frisch sanierten Räumlichkeiten tagen. Mit neuester Technik ausgestattet, ist es ein zeitloser Raum.



Kamin, Tageslicht, Verdunklungsmöglichkeit,
Toiletten direkt am Saal, Cateringküche,
Terrasse direkt am Saal, **Barrierefrei**

8 – Tagungen

FLÄCHE
100 m²

BESTUHLUNG

REIHE: 100

BANKETT: 60

PARLAMANTARISCH: 54

Porzellanlounge

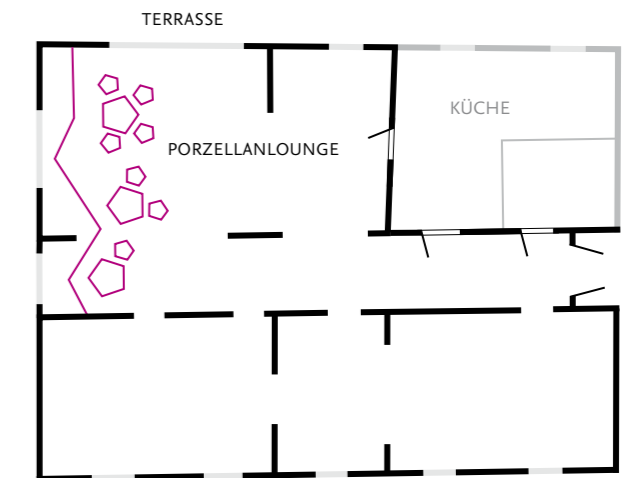
Zwischen Historie und Moderne bei grandioser Aussicht. Einst hat Muck Lamberty die alten Gewölbe mit Jugendstildekoren eingerichtet. Heute werden diese Räume von modernem Mobiliar kontrastiert.

FLÄCHE
130 m²

BESTUHLUNG

EMPFANG: 100

OPTIMAL FÜR WORKSHOPS!



drei Räume, darunter zwei kleinere mit Gewölbe,
keine Verdunklungsmöglichkeit, direkter Zugang zur Terrasse,
Toiletten an der Lounge, **Barrierefrei**



Rittersaal

Der prunkvoll vertäfelte Raum aus dem Jahr 1912 wird von einer geschwungenen Eichensäule getragen. Mit Kamin beheizt, entsteht ein ganz besonderes Flair.

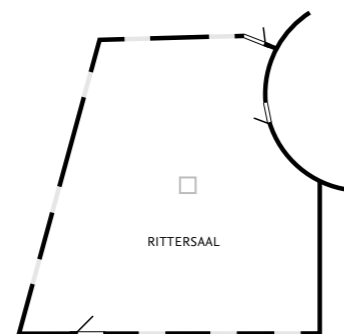
FLÄCHE
115 m²

BESTUHLUNG

REIHE: 100

BANKETT: 106

PARLAMANTARISCH: 80



Kamin, Tageslicht, Toiletten direkt am Saal, Zugang zum Burghof

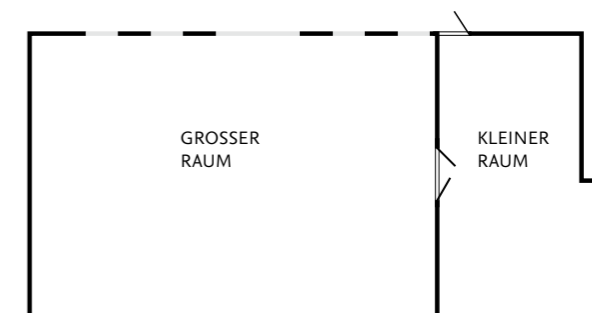
Burgschänke

Der mittelalterliche Gastraum bietet einen fantastischen Blick auf das Saaletal.

FLÄCHE
140 m²

BESTUHLUNG

BANKETT: 150



Tageslicht, Zugang zur Terrasse und zum Burghof, keine Verdunklungsmöglichkeit, **Barrierefrei**

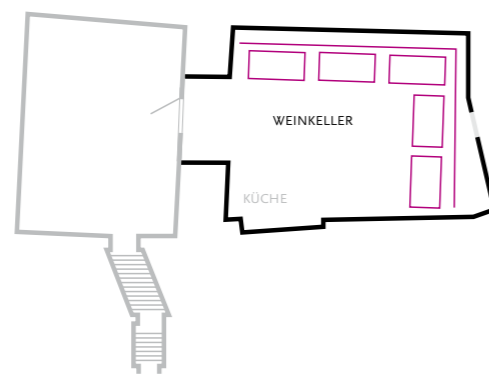


Weinkeller

Ein Raum mit Geschichte: 800 Jahre alt ist der Weinkeller. Als Gewölbekeller wurde er unterhalb der Kapelle angelegt und besticht heute durch sein rustikales Flair.

FLÄCHE
45 m²

BESTUHLUNG
FEST: 25



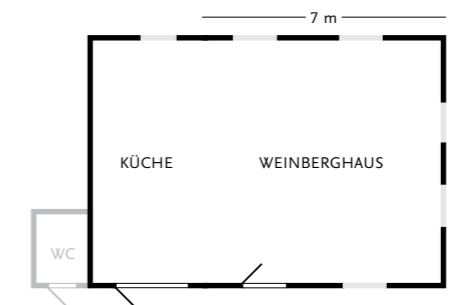
kein Tageslicht, Cateringküche

Weinberghaus

Malerisch, inmitten des historischen Weinberges unterhalb der Burg liegt das im Fachwerkstil errichtete Weinberghäuschen.

FLÄCHE
30 m²

BESTUHLUNG
25



Tageslicht, Verdunklungsmöglichkeit,
Toiletten direkt am Haus, Cateringküche,
Kamin, Grill und Feuerstelle



Frisch, regional, gesund, traditionell,
nachhaltig: Unser Speiseangebot
individuell für Sie



Mit guter Küche machen Sie Ihre Veranstaltung unvergessen. Auf der Leuchtenburg gibt es eine eigene Gastronomie, die Dank ihrer charmanten Küchenchefin facettenreich bespielt wird. Lecker, aus regionalen Produkten und nach alten Rezepten modern interpretiert, können Sie Ihre Gäste beeindrucken.

GENUSS

Ausgezeichnete Speisen in
mittelalterlichem Ambiente

Egal welcher Anlass, egal welche Uhrzeit. Um die Gastronomie kümmert sich ein professionelles Team. Was serviert wird, soll perfekt zu Ihren individuellen Wünschen passen.

- ✓ Frühstücksbuffet
- ✓ Kaffeepausen
- ✓ 2-Gang-Lunch
- ✓ Dinner
- ✓ Grillbuffet auf der Terrasse
- ✓ Flying Buffet
- ✓ Sektempfang
- ✓ Cocktailbar

Zusätzlich buchbar

- + Stehtische
- + Pavillions/Festzelt
- + Künstler, Musiker, Showelemente
- weitere Ausstattung auf Anfrage



Für Sie: Die Leuchtenburg ist barrierefrei

Nutzen Sie unsere schönen Burghöfe für Ihre Feierlichkeit. Egal ob Terrasse, Hof oder Skywalk – alles ist für Ihre Gäste hergerichtet. Egal ob edler Hochzeitschuh, Kinderwagen oder Rollator, auf der Leuchtenburg soll es bequem sein.



OPEN-AIR IM BURGHOF

Sie feiern auf sonnigen Plätzen, chillen in verwinkelten Ecken und genießen die grandiose Aussicht



Historisches Ambiente detail- verliebt inszeniert

Sie wollen etwas erleben, wollen Ihren Gästen etwas ganz anderes bieten? Auf der Leuchtenburg finden Sie das Außergewöhnliche. Sie feiern, wir erzählen Ihnen Geschichten - zu Weihnachten, zu Ostern, auf Ihrer Firmenfeier oder Familienparty. Von Schauspiel, Kunst und Lichtspektakeln am Abend. Wir freuen uns auf Ihre Wünsche!



>> EINE AUSDRUCKSSTARKE AUSSTELLUNG. WIR HATTEN SCHON VIEL LOBENDES GEHÖRT, DENNOCH HAT ES UNSERE ERWARTUNGEN ÜBERTROFFEN. <<

Familie Riede im Juli 2017



Anfassen, entdecken und staunen; die Leuchtenburg wird für Sie zum Erlebnis. Die Zeiten verstaubter Vitrinen sind längst vorbei. Alle Ausstellungen wurden mit aktiven Elementen ausgestattet, sie sollen ausprobieren und mitmachen. Das Highlight: Werfen Sie Porzellan vom 20 Meter langen Steg der Wünsche. Dort bringen Scherben Glück!

ERLEBNIS

Beeindruckende Aktivitäten auf der Burg und in unmittelbarer Nähe

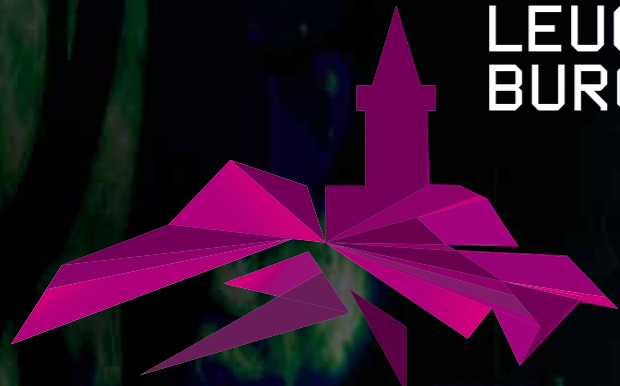
Für Sie und Ihre Gäste bauen wir aktive Elemente ins Programm – kosten Sie unseren Wein oder ziehen Sie mit Fackeln nach Ihrem Abendprogramm von der Burg. Was wir alles für Sie können:

- ✓ aktive Ausstellungen
- ✓ regelmäßige Feste und Veranstaltungen
- ✓ aktive Führungen auch zu Spezialthemen
- ✓ Steg der Wünsche
- ✓ Wanderungen
- ✓ Fackelzug, Grillabende

Zusätzlich buchbar

- + Weinverkostungen
- + Teamspiele
- + Aktivitäten für Kinder

LEUCHTEN BURG PORZELLAN WELTEN



NOMINIERUNG
European Museum
of the Year Award

**INTERAKTIVE
ERLEBNISWELTEN**



**»DIE BESTE AUSSTELLUNG,
DIE WIR IN DEUTSCHLAND
BISHER GESEHEN HABEN!«**

Edith, Hanna und Pit aus Berlin, Dezember 2015



Ein magischer Ort, an dem Wünsche in Erfüllung gehen.

STEG DER WÜNSCHE



Ein emotionaler Moment: Sie werfen den mit Ihrem eigenen Wunsch beschriebenen Teller vom Steg der Wünsche. Mit einem lauten Klirren geht der Teller zu Bruch und Ihr persönlicher Wunsch in Erfüllung.

BURG DER WELTREKORDE: DAS GRÖßTE UND DAS KLEINSTE PORZELLAN

Zum Innehalten: Ganz still ist es, wenn die Gäste ehrfurchtsvoll ARURA, die acht Meter hohe Vase aus Porzellan, bestaunen.



PORZELLAN KIRCHE

Entworfen wurde die weltweit erste Porzellankirche vom Michael J. Brown, einem Schüler von Star-Architekt Libeskind. Hightech-Porzellan, das wie ein Vorhang raumhoch von der Decke hängt, sorgt für einen ganz besonderen Licht- und Raumklangeffekt, der die Kirche auf der Leuchtenburg zu einer neuen Attraktion macht.
[Orgelspiel zubuchbar](#)



WAS WIR BIETEN GERUHSAME MOMENTE IN SAKRALEM AMBIENTE



Richtig anfassen und gemeinsam Ziele erreichen

Gemeinsam lachen, gemeinsam Ziele erreichen, das macht eine Gruppe stark und einen Ausflug unvergesslich. Erleben Sie gemeinsam einen besonderen Ausflug.



INCENTIVES

Erinnerungswürdige Aktivitäten
mit Team-Gedanken



Weinführung

Im historischen Weinberg dürfen Sie die aktuellen Leuchtenburg-Weine verkosten.

Geocaching

Die modernen Schätze findet man auch auf der Burg und um die Burg herum.

Wassertreten

Nur die Kräftigen trauen sich, im Laufrad Wasser aus dem 80 Meter tiefen Brunnen zu treten.

BurgApp

In fünf Sprachen (de | en | fr | nl | ru) geht es individuell geführt durch die Burg. Vier unterschiedliche Führungen kann man ausprobieren. Spezielle Kinderführungen sind auch dabei.

Drachenschießen

Da wird man wieder zum Kind. Mit Pfeil und Bogen bewaffnet, soll man den Drachen erlegen.

Bogenbauen

Mit dem Pfeil und Bogen umzugehen, erfordert Fingerfertigkeit und Konzentration. Bauen Sie dazu auch Ihren eigenen Bogen.

Gern stellen wir Ihnen ganz persönliche Mitmachprogramme zusammen.



Ihre Gäste und Sie sollen sich bei uns wohlfühlen. Dafür arbeiten wir tagtäglich. Von der Sauberkeit, über die Freundlichkeit bis hin zur Menschlichkeit. Sie feiern bei Freunden!



SERVICE

Unser Anspruch: Ihr gelungenes Event



Ihre persönliche Ansprechpartnerin

DANIELA SEIDEL

T +49 (0) 36424 / 71 33 33

F +49 (0) 36424 / 71 33 10

verkauf@leuchtenburg.de

WIR SIND



eventerprobt, mitdenkend,
neugierig, flexibel, begeisterungs-
fähig und absolut professionell.

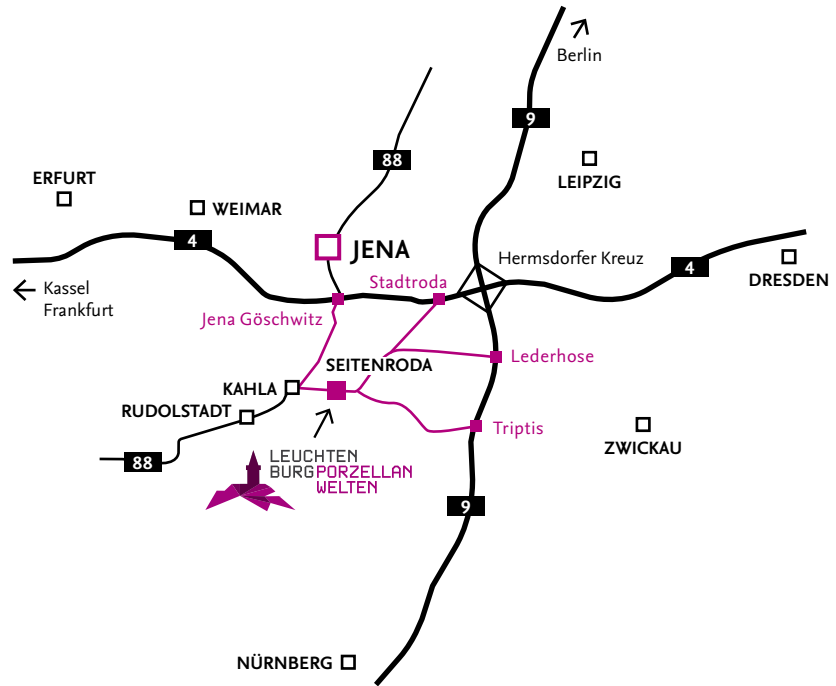
Anreise

Kostenfreie Parkplätze stehen für Sie am Fuße der Leuchtenburg ausreichend zur Verfügung. Der Aufstieg zur Burg dauert ca. 10 – 15 Minuten. Sehr gern organisieren wir Ihnen auch einen Shuttle zur Burg.

Telefon +49 (0) 36424 / 71 33 33

Mail verkauf@leuchtenburg.de

www.leuchtenburg.de |  



Leuchtenburg

Dorfstraße 100, 07768 Seitenroda

← Berlin	3 Stunden
← Dresden	2 Stunden
← Nürnberg	3 Stunden
← Köln	5 Stunden
← Hannover	3,5 Stunden